



### Der NABU-Regionalverband Leipzig e.V. wünscht ein besinnliches Weihnachtsfest und ein frohes neues Jahr!

Liebe Naturfreunde,

wer wird Vogel des Jahres 2021? Für die Vorwahl hatte der NABU Leipzig **zehn Arten** nominiert, die verschiedene Anliegen des Naturschutzes in Leipzig und Umgebung repräsentieren. Zugleich sind diese Vogelarten als unsere Grußbotschafter in der Vorweihnachtszeit im Einsatz und wünschen frohe Feiertage!



Von unseren nominierten Arten haben es bei der bundesweiten "Vogelwahl" vier in die Endrunde geschafft: Amsel, Blaumeise, Rauchschwalbe und Haussperling. Am 18. Januar startet der zweite Wahlgang und erneut kann sich jeder beteiligen, bis am 19. März der Vogel des Jahres 2021 feststeht. Auch Rotkehlchen, Feldlerche, Goldregenpfeifer, Eisvogel und Kiebitz haben es in die **Runde der letzten zehn** geschafft. Auf dem ersten Platz landete nach der Vorwahl die Stadttaube, der Rotmilan hat hingegen mit Platz 11 den Einzug in die Endrunde knapp verpasst.



Als weiterer Höhepunkt für alle Vogelfreunde steht gleich zu Beginn des neuen Jahres wieder die **Stunde der Wintervögel** auf dem Programm. Aufgrund der Corona-Pandemie können wir zu diesem Anlass leider keine Termine für eine gemeinsame Vogelbeobachtung anbieten, aber alle sind dennoch zum Mitmachen herzlich eingeladen! Die Vogelzählung vom 8. bis zum 10. Januar

ist eine hervorragende Möglichkeit, frische Luft zu schnappen, etwas über die heimische Vogelwelt zu lernen und bei ihrem Schutz zu helfen. Die gesammelten Daten aus ganz Deutschland geben wertvolle Hinweise auf die Bestandsentwicklung bei Vogelarten im Siedlungsraum. Gerade diese Arten sind mehr und mehr bedroht - in Leipzig beispielsweise durch rücksichtslose Bauprojekte und den fortschreitenden Verlust der Stadtnatur.

Die weiteren Termine für 2021 können mit Blick auf die Corona-Epidemie nur kurzfristig bekannt gegeben werden. Vorerst finden keine öffentlichen Veranstaltungen statt, einige Arbeiten gehen unter Beachtung der geltenden Vorschriften weiter. Auch unter diesen veränderten Vorzeichen freuen wir uns über Unterstützung und informieren gerne über die Möglichkeiten. Für Mensch und Natur gibt es auch 2021 viel zu tun! Unter anderem wird der Schutz des Klimas weiterhin ein wichtigstes Anliegen sein, denn die Klimakrise ist nach Ansicht von Experten folgenschwerer als die Coronakrise.

Wie jedes Jahr rufen wir auch 2020 wieder dazu auf, kein Silvesterfeuerwerk zu zünden! Aus Gründen des Infektionsschutzes und mit Blick auf belastete Krankenhäuser ist das Feuerwerk in diesem Jahr ohnehin tabu, aber auch im Interesse von Umwelt und Wildtieren sollte man auf diese "Tradition" verzichten.

Das verändert auch die übliche Grußformel: Wir wünschen gesunde Weihnachtstage und einen besinnlichen Jahreswechsel!

Mit freundlichen Grüßen  
der NABU-Regionalverband Leipzig e.V.

[Spenden & Mitmachen](#)



## Wir haben es satt!

Aktion für eine naturverträgliche Landwirtschaft



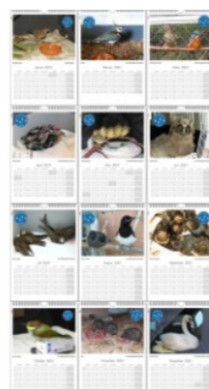
Die jährliche Protestaktion für eine naturverträgliche Landwirtschaft findet am 16. Januar 2021 „coronakonform“ anders statt als sonst. Eine Großdemonstration mit Teilnehmern aus ganz Deutschland ist angesichts der Ansteckungsgefahr unmöglich. Das Bündnis „Wir haben es satt!“ bringt normalerweise Zehntausende zum Auftakt der „Grünen Woche“ auf die Straße – dieses Mal soll es nur eine kreative Kundgebung vor dem Bundeskanzleramt geben. Das Bündnis aus 60 Organisationen aus Landwirtschaft und Gesellschaft, darunter der NABU, fordert eine zukunftsfähige Agrarpolitik. Die Protestveranstaltung, die zum Auftakt des Superwahljahres mit sechs Landtags- und der Bundestagswahl stattfindet, steht unter dem Titel „Agrarindustrie abwählen – Agrarwende los treten!“

Für alle, die eine weite Anreise hätten, wie zum Beispiel aus Leipzig, hat sich das Bündnis eine besondere Mitmach-Möglichkeit überlegt: Die „Aktion Fußabdruck“. Hierfür wird der Abdruck des eigenen Fußes oder Schuhs mit einer Forderung versehen und nach Berlin geschickt. Am Kanzleramt werden die Abdrücke dann in Szene gesetzt und es entsteht ein eindrucksvolles Protestbild. [Weitere Informationen](#) →



Jetzt bestellen:

## Wildvogelhilfe-Kalender 2021



Das ganze Jahr hindurch gibt es in der Wildvogelhilfe des NABU Leipzig alle Hände voll zu tun. Möglich ist das nur mit Hilfe von Spenden. Einen Blick auf die bunte Mischung der Pflgetiere bietet nun der neue Jahreskalender der Wildvogelhilfe Leipzig, und er hilft dabei, die Arbeit zu finanzieren, denn der Erlös kommt abzüglich von Herstellungs- und Versandkosten der Wildvogelhilfe zugute. Der Wildvogelhilfe-Kalender mit 12 Monatsblättern im A4-Format kostet 15 Euro. Wer diesen Kalender bestellen möchte, meldet sich am besten per E-Mail. [Weiterlesen](#) →

Sie erhalten diese E-Mail, weil Sie dem NABU freundlicherweise Ihre E-Mailadresse zur Verfügung gestellt haben.

Wir informieren Sie in unregelmäßigen Abständen per E-Mail über Veranstaltungstermine, Arbeitseinsätze, Spendenaufrufe und die Arbeit des NABU Leipzig.

→ Bitte teilen Sie uns mit, wenn Sie nicht mehr per E-Mail benachrichtigt werden möchten!

Bitte beachten Sie auch unsere [Hinweise zum Datenschutz](#).

NABU - Naturschutzbund Deutschland • Regionalverband Leipzig e.V.  
Corinthstraße 14 • 04157 Leipzig  
Telefon 0341 6884477 • Telefax 0341 6884478

[info@NABU-Leipzig.de](mailto:info@NABU-Leipzig.de)  
[www.NABU-Leipzig.de](http://www.NABU-Leipzig.de)

→ [Spenden](#)  
→ [Mitglied werden](#)

